

FFFTP for Windows FTP クライアントソフト設定手順

ドメイン名

hotweb.or.jp

サーバーヘデータをアップロード

このマニュアルではフリーウェアである「FFFTP」を例に説明いたします。

FFFTP は下記のホームページから入手できます。

[窓の杜] <http://www.forest.impress.co.jp/library/software/ffftp/>

[vector] <http://www.vector.co.jp/soft/win95/net/se061839.html>

サーバーの接続先を追加する

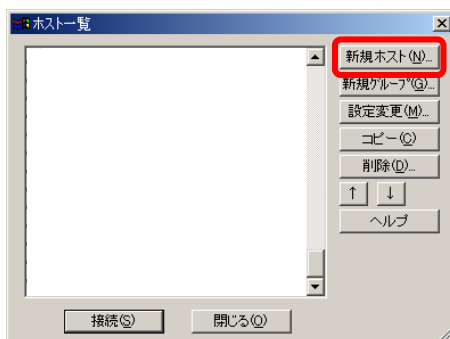
1. [FFFTP]アイコンをダブルクリックし、ソフトを起動します。



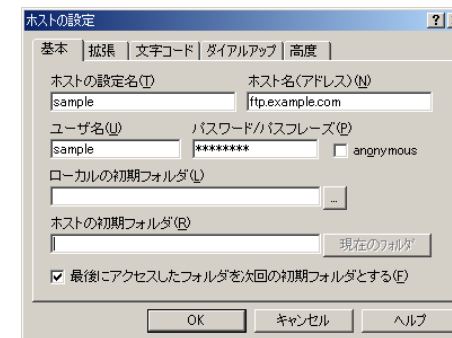
2. FFFTP が起動し、「ホスト一覧」ウィンドウが表示されます。

新規ホストをクリックします。

現在のサーバーへの接続先とは別に、新サーバーへの接続設定を追加します。



3. 「ホストの設定」ウィンドウが表示されます。右図のように表示されている項目に情報を入力します。

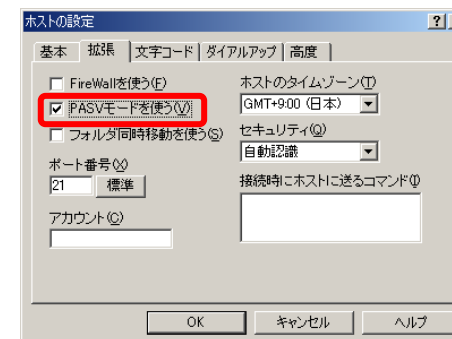


<記入項目は FTP 設定情報参照>

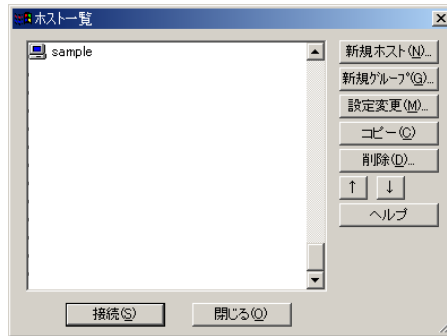
基本タブ	記入項目
① ホストの設定名	任意のお名前(わかりやすい名前)
② ホスト名(アドレス)	ftp.hotweb.or.jp
③ ユーザ名	FTP アカウント名
④ パスワード/パスフレーズ	FTP パスワード
⑤ ホストの初期フォルダ	指定しない

4. [拡張]タブを選択し、「PASV モードを使う」にチェックを入れます。

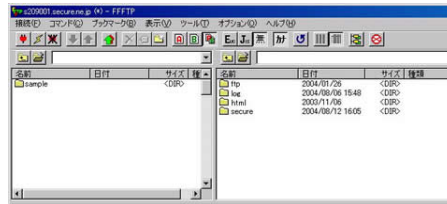
OK をクリックします。



5. 「ホスト一覧」ウィンドウに戻りました。



6. ホスト一覧より、登録したホスト名を選択し、**接続**をクリックします。
サーバーへ接続し、右図のような画面が表示されましたら設定は完了です。



アクセスカウンタの設定変更

HotWeb 公開 CGI プログラムのアクセスカウンタをご利用されている会員様へ

アクセスカウンタの HTML 記述方法

HTML のカウンタを貼る場所に次のように記述して下さい。

```

```

link: カウンタを置くページの URL。(http://からすべて記述する)[必ず記載する]

style: カウンタ GIF の種類。省略すると odometer を表示する。種類は下記の表を参照。[省略可]

width: 表示桁数。省略すると 4 桁の表示する。最大桁数は 10 桁です。[省略可]

HTML への記述例

```
あなたは 番目の訪問者です<br />
```

カウンタは <http://www.hotweb.or.jp/username/index.html> のページに作成され、画像の表示タイプは eggs を使い、表示桁数は 5 桁です。

上記の記述を表示させると以下のようになります

あなたは **00297** 番目の訪問者です
のようになります。

CGI ご利用のお客様へ(HotWeb 公開 CGI 以外)

- ❖ CGI をご利用のお客様は、CGI の動作確認を必ず行ってください。
- ❖ 新サーバーでは cgi-bin フォルダには CGI のプログラムのみアップロードしてください。cgi-bin フォルダにアップロードされた html ファイルは表示されませんのでご了承願います。
- ❖ メールフォームをご利用されている場合は、送受信の動作確認をお願い致します。

注意事項

- ❖ 記号で始まる又は記号で終わるアカウントは、セキュリティの関連で利用できません。
お申し込み時にご確認をお願い致します。
- ❖ ホームページのトップページ(最初に表示されるページ)のファイル名は、index.htmlにして下さい。
サーバー移行時に index.html ではなかった会員様のディレクトリ内に『.htaccess』を設定しておりますのでご了承願います。
- ❖ FTP(ファイル転送)で、自分専用のディスク領域内にホームページデータを転送したり、フォルダ(ディレクトリ)を作成したりできますが、ファイル名や、フォルダ名(ディレクトリ名)に日本語(2バイト文字)、カタカナは使用しないで下さい。

HotWeb 事務局

TEL:0138-26-9823 (平日:9:00~17:00 ※土・日・祝日は休み)

FAX:0138-22-8173

E-mail:info@hotweb.or.jp