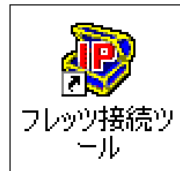


## DNS サーバ設定確認・再設定マニュアル

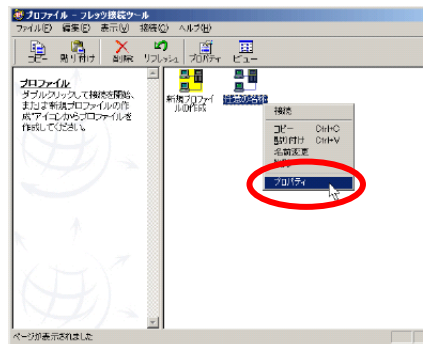
### ◆ フレッツ ADSL・B フレッツユーザー様向け（Windows フレッツ接続ツール版）

- ※ フレッツ ADSL・B フレッツ接続をご利用になっている場合のみ実施してください。
- ※ LAN 構成でご利用になっている場合は設定内容が異なります。

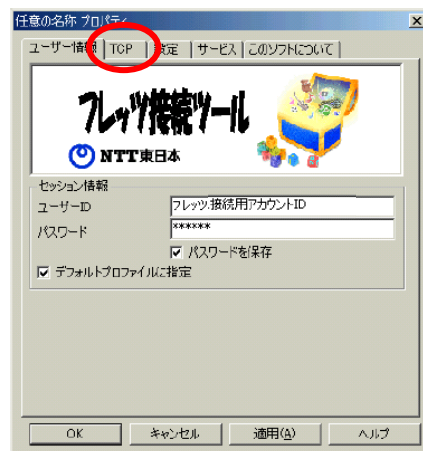
1. デスクトップにある「フレッツ接続ツール」のアイコンをクリックします。



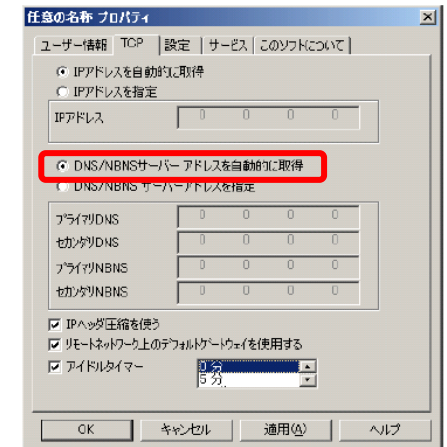
2. 「HotWeb」への接続アイコンの上で、右クリックをし、[プロパティ]をクリックします。



3. [TCP]タブをクリックします。



4. この画面で、以下の設定になっている場合は設定変更の必要はありません。「DNS/NBNS サーバアドレスを自動的に取得」を選択



上記外の設定がされている場合は、「DNS/NBNS サーバアドレスを自動取得にする」へ設定を変更して下さい。

設定変更後は、インターネットに再接続し、メールの送受信・ホームページ閲覧ができることを確認してください。

## ◆ フレッツ ADSL・B フレッツユーザー様向け (Windows XP)

- ※ フレッツ ADSL・B フレッツ接続をご利用になっている場合のみ実施してください。
- ※ LAN 構成でご利用になっている場合は設定内容が異なります。

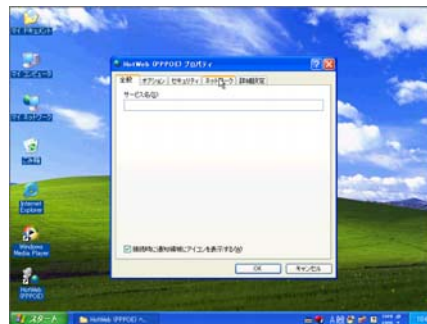
1. [スタート]-[接続]から、「HotWeb」への接続アイコンをクリックします。



2. **プロパティ**ボタンをクリックします。



3. [ネットワーク]タブをクリックします。

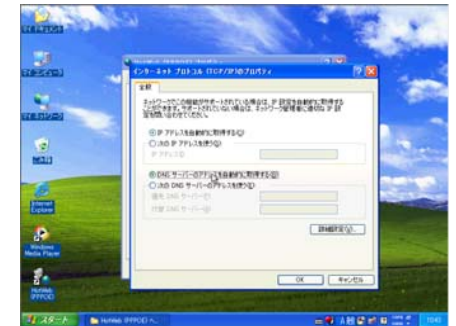


4. [インターネットプロトコル(TCP/IP)]をクリックし、プロパティボタンをクリックします。



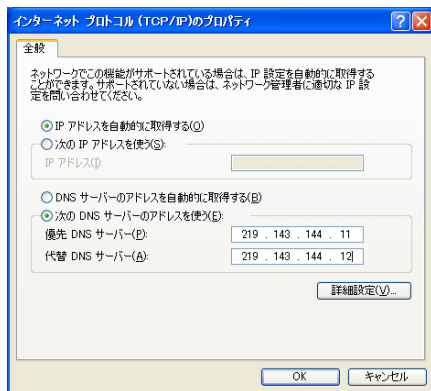
5. プロパティ画面で、「DNS サーバの IP アドレスを自動的に取得する」が選択されている場合は、設定変更の必要はありません。

**キャンセル**ボタンをクリックして、元の画面に戻ってください。



上記以外の設定になっている場合は、次のページへ進んでください。

6. 下図の設定になっている場合、設定の変更があります。  
以降に記載してある「7」または「8」のどちらかの設定をしてください。

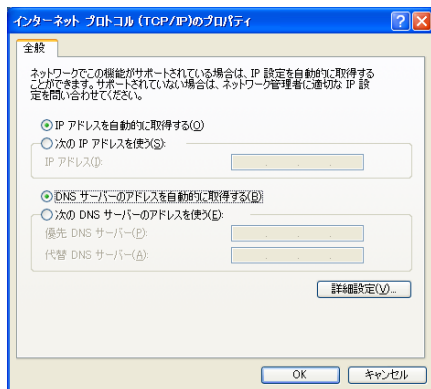


「次の DNS サーバーのアドレスを使う」が選択されている。  
優先 DNS サーバー 210.143.144.11  
代替 DNS サーバー 210.143.144.12

#### 7. 対応方法(その1) - 推奨設定

「DNS サーバーのアドレスを自動的に取得する」を選択する。

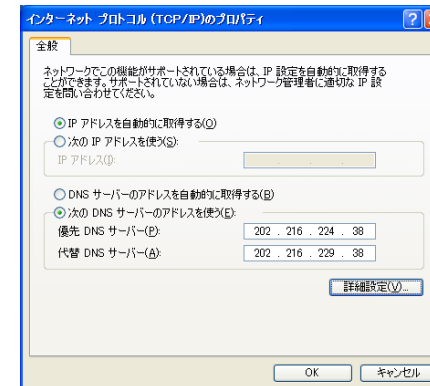
[OK] ボタンクリックで保存。設定変更後はインターネットに再接続し、メール送受信・ホームページ閲覧ができることを確認してください。



#### 8. 対応方法(その2)

DNS サーバーのアドレスを新サーバーのアドレスに変更する。

[OK] ボタンクリックで保存。設定変更後はインターネットに再接続し、メール送受信・ホームページ閲覧ができることを確認してください。



「次の DNS サーバーのアドレスを使う」が選択されている。  
優先 DNS サーバー 202.216.224.38  
代替 DNS サーバー 202.216.229.38

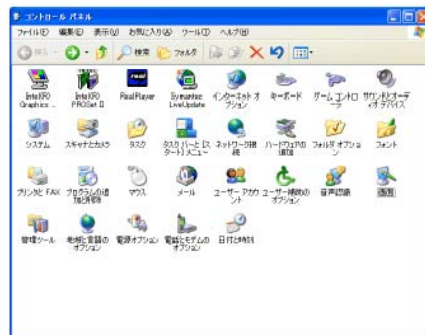
## ◆ フレッツ ISDN ユーザ様向け (Windows XP)

- ※ フレッツ ISDN 接続をご利用になっている場合のみ実施してください。
- ※ LAN 構成でご利用になっている場合は設定内容が異なります。

1. [スタート]-[接続]-[コントロールパネル]をクリックします。



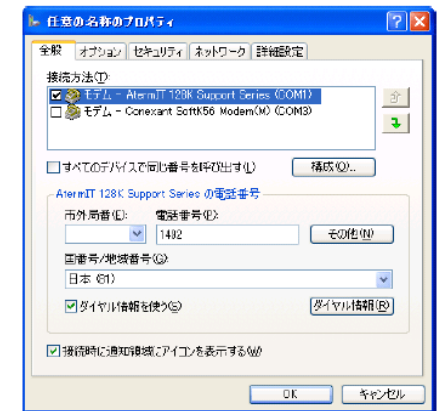
2. [ネットワーク接続]アイコンをダブルクリックします。



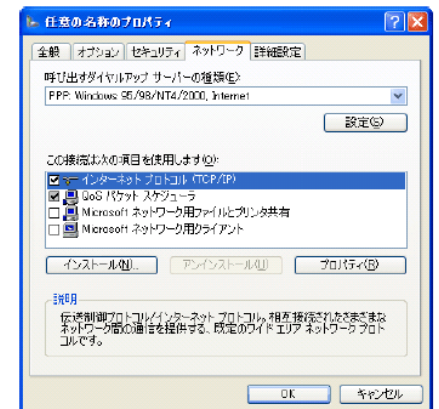
3. 「HotWeb」へダイヤルアップ接続するアイコンの上で右クリックをして[プロパティ]をクリックします。



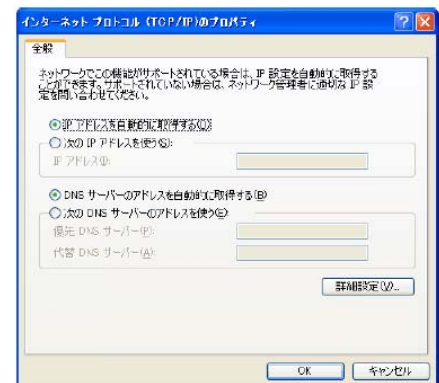
4. [ネットワーク]タブをクリックします。



5. [インターネットプロトコル(TCP/IP)]をクリックし、[プロパティ]ボタンをクリックします。

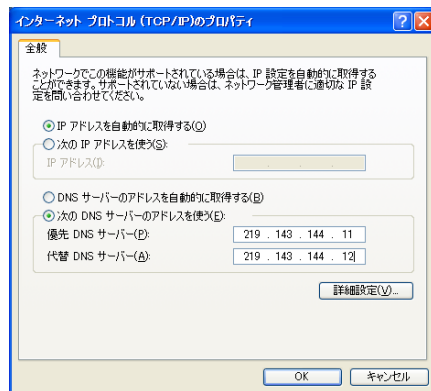


6. この画面で、「DNS サーバアドレスを自動的に取得する」が選択されている設定になっている場合は設定変更の必要はありません。**キャンセル**ボタンをクリックして元の画面に戻ってください。



上記以外の設定になっている場合は、次のページへ進んでください。

7. 次の設定になっている場合、設定の変更があります。  
以降に記載してある「8」または「9」のどちらかの設定をしてください。

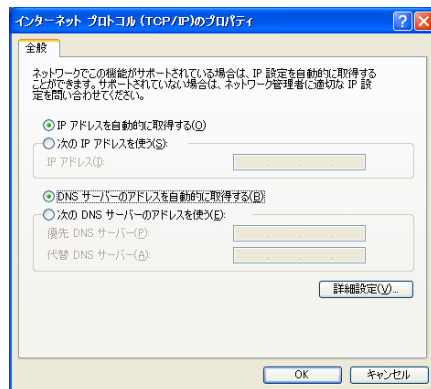


「次の DNS サーバーのアドレスを使う」が選択されている。  
優先 DNS サーバー 210.143.144.11  
代替 DNS サーバー 210.143.144.12

#### 8. 対応方法(その1) - 推奨設定

「DNS サーバーのアドレスを自動的に取得する」を選択する。

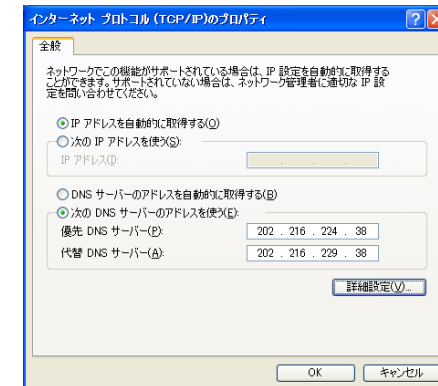
OK ボタンをクリックで保存。設定変更後はインターネットに再接続し、メール送受信・ホームページ閲覧ができることを確認してください。



#### 9. 対応方法(その2)

DNS サーバーのアドレスを新サーバーのアドレスに変更する。

OK ボタンをクリックで保存。設定変更後はインターネットに再接続し、メール送受信・ホームページ閲覧ができることを確認してください。



「次の DNS サーバーのアドレスを使う」が選択されている。  
優先 DNS サーバー 202.216.224.38  
代替 DNS サーバー 202.216.229.38