

気付きを起点にアクションへ！！
確実なコミュニケーションを実現する**情報ポータル・グループウェア**

イカす☆Office を選ぶ7つのポイント

オプションと完全連携

情報共有やコミュニケーションの効率化

イカす☆Officeグループウェアは、オプションであるSFAやワークフローとシームレスに連携します。データをCSVファイルに出力し、既存のシステムとの連携も可能です。更に導入コスト、運用コストを大幅削減できるASPでご提供しています。

信頼できるASP/SaaSサービス

ASP・SaaS・ICTアウトソーシングアワード2009受賞

国内でのライセンス数やその成長率、技術力の高さに加え、SLA、独自性、使い易さ、コスト効果、拡張性、セキュリティ、そして社会貢献度など合計18の観点から総合的にサービスが評価されました。



簡単な操作で誰でも活用

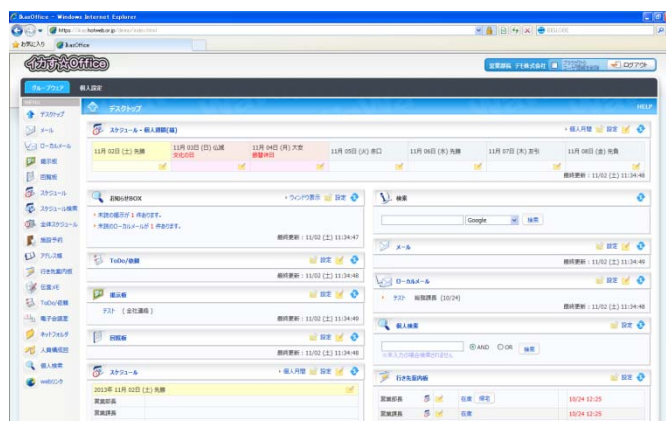
シンプルな画面で、直観的な操作が可能

グループウェアは利用者が活用できなければ、意味がありません。シンプル且つ高機能なグループウェアで社内のコミュニケーションを向上させます。

安心のワンストップサービス

他社が介入しないワンストップサービス

自社製品であり、運用するデータセンター、サポート窓口であるヘルプデスクまですべて当社で提供しています。開発元と運用先が異なるサービスは数多くありますが、すべてのリソースを持つ当社だからこそ可能なワンストップサービスを提供します。



【デスクトップのイメージです。】

導入前からフォローを大切にします

お客様の検討段階から、必要であれば出張でのご説明を無料で実施

お客様ごとの運用を理解してご提案します。

お客様に利用していただくために、導入前からご説明はもちろん、お客様の社員になったつもりで運用面からお客様と一緒に考えます。また、運用後のアフターフォローも実施し、お客様の運用をサポートいたします。



安価な価格で手軽にスタート

ASPサービスのため、導入費用の低減が可能

ハードウェアを購入していただく必要がないため、自社運用型より初期導入費用を大幅に低減することが可能です。

月額費用も1IDあたり数百円(グループウェア/別途運用費が発生します)と低額で、ランニングコストも抑えられます。



セキュリティを重視

高セキュリティのデータセンターを利用

当社が所有する高セキュリティのデータセンターを利用するので、データ流出の心配もありません。

また、災害時もサーバを停止することなく運用可能であるため、BCP対策の策定にも有効です。



サイバートラスト社のSSLサーバ証明書を採用

- SSL暗号化通信(128bit対応)により盗聴、なりすまし、改ざんを防止
- SSL設定の場合には、別途費用が必要となります。

基本機能

1. デSKTOP

ログインした最初の画面で、各機能の新着情報が一覧表示されます。確実な情報伝達と見忘れ防止を支援します。

2. お知らせBOX

メールや伝言などの新着情報をメインページに表示します。最新の情報を1クリックで閲覧可能です。

3. メール

メールソフトとしての機能が揃ったWebメール機能です。各パソコンに情報を残さないことで、セキュリティの向上にも貢献します。

4. ローカルメール

グループウェア利用者同士向けの閉じたメール機能です。送信者からは、受信側の閲覧状況を確認可能です。

5. 掲示板

利用者全員に対して周知したい情報を即座に掲示します。全体での情報共有を強力にサポートします。

6. 回覧板

指定メンバーへ文書を回覧。一斉通報もルート設定も可能です。Yes/Noなどの回答収集も容易です。

7. スケジュール

行動情報を共有できるスケジュール機能です。スケジュール・予定をグラフで表示します。グラフからのスケジュール登録が可能で、空き時間の確認が容易です。

8. 施設予約

共同で利用する施設や備品などのスケジューリングが可能です。施設の予約状況をグラフで表示し、グラフからの予約登録も可能です。空き時間の確認が容易になります。

9. アドレス帳

利用者や顧客などの情報を管理できるアドレス帳です。個人利用や全体でのアドレス情報共有も簡単です。

10. ToDo/依頼

やるべき仕事を記録。設定した優先順位や期日により分類・整理することで、業務効率をアップします。メンバーへの業務依頼を入力・管理することが可能です。進捗状況(コメント)が入力されればメールでお知らせ可能です。

11. 伝言メモ

対象者が不在の時に、確実に伝言を残すことができます。伝言内容をメールでお知らせできます。

12. 行き先案内板

利用者の行き先情報を表示します。誰が今、何処にいるのかを一目でチェックできます。

13. ネットフォルダ

利用者間で、文書やデータを共有管理。閲覧や変更に権限を設定できるため、文書管理に最適です。

14. 電子会議室

利用者同士で情報交換。アクセス権や監視設定が可能で、必要な情報を必要な人と議論できます。

15. 人員構成図

組織構成や所属を一目で確認。利用者情報の確認や、メール宛先の指定も可能です。

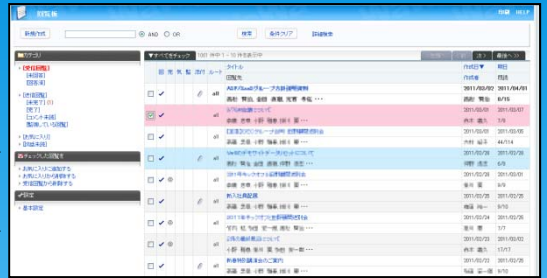
16. 個人情報検索

氏名の一部を入力するだけで、アドレス帳に登録された情報を一度に確認可能です。

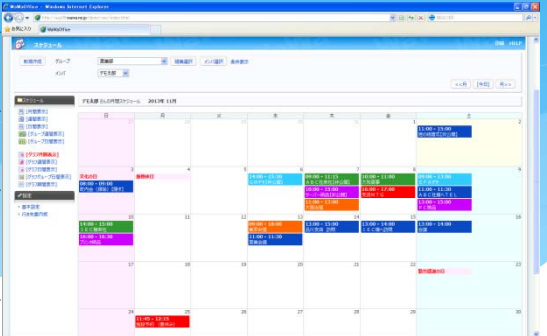
17. Webリンク

ホームページへのリンクを自由に設定可能です。全体で共有するリンクも作成することができます。

回覧板



スケジュール



行き先案内版

時刻	場所	名前	時刻
03/03 08:31	在席	帰宅	03/03 08:31
03/02 14:50	在席		03/02 14:50
03/03 10:48	外出		14時まで
03/03 15:32	外出	(16:00~17:00)	03/03 15:32
03/03 14:38	外出	(15:00~18:00)	18時まで
03/02 01:17	帰宅		03/02 01:17
03/03 08:39	在席		03/03 08:39
03/03 14:31	在席		03/03 14:31
03/03 11:00	出張	神戸	18時まで
03/02 01:17	在席		03/02 01:17
03/03 08:32	在席		03/03 08:32
03/03 08:31	在席		03/03 08:31
03/03 08:42	在席		03/03 08:42
03/03 08:51	在席		03/03 08:51
03/02 22:00	帰宅		03/02 22:00
03/03 00:52	帰宅		03/03 00:52
03/02 21:56	外出	(09:00~16:45)	18時まで
03/03 08:31	在席		03/03 08:31
03/03 08:35	在席		03/03 08:35
03/03 10:53	外出		18時半まで

最終更新: 03/03 (木) 15:32:48

ネットフォルダ



オプション機能

戦略的営業を支援する



電子決裁を支援する



株式会社 **エスイーシー**

産業ソリューション事業部 営業部

〒040-8632 函館市末広町18-17
TEL 0138-26-9801 FAX 0138-22-8173

URL <http://www.hotweb.or.jp/sec>
Mail office_support@hotweb.or.jp